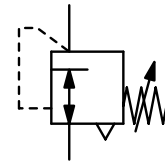


<b>Beschreibung</b>	Membran-Druckregler in kleiner, leichter und robuster Bauform bei großem Volumenstrom. Er lässt sich feinfühlig mit einer Genauigkeit von 2 mbar einstellen.	
<b>Medium</b>	Druckluft oder neutrale Gase	
<b>Eingangsdruck</b>	max. 18 bar	
<b>Genauigkeit</b>	Einstellgenauigkeit: < 2 mbar	Ansprechempfindlichkeit: < 2 mbar
<b>Eigenluftverbrauch</b>	max. 3 l/min in Abhängigkeit vom Ausgangsdruck	
<b>Einstellung</b>	mit Handrad, eine Kontermutter verhindert ungewollte Verstellung	
<b>Rücksteuerung</b>	mit Sekundärentlüftung	
<b>Entlüftungsleistung</b>	55 l/min bei 1,5 bar Ausgangsdruck und 0,35 bar Überdruck zum eingestellten Wert	
<b>Manometeranschluss</b>	G $\frac{1}{4}$ beidseitig, Verschlusschrauben werden mitgeliefert	<b>Einbaulage</b> beliebig
<b>Temperaturbereich</b>	0 °C bis 90 °C, bei entsprechend aufbereiteter Druckluft bis -40 °C	
<b>Werkstoffe</b>	Gehäuse: Aluminiumdruckguss Elastomere: NBR, wahlweise FKM	Innenteile: Edelstahl, Messing und Stahl



**G $\frac{1}{4}$  und G $\frac{3}{8}$   
900 l/min**

Abmessungen			K <sub>v</sub> -Wert	Volumenstrom	Anschlussgewinde	Druck-Regelbereich	Bestell-Nummer
A	B	C	Wert	m <sup>3</sup> /h*1	G	bar	
mm	mm	mm	(m <sup>3</sup> /h)	l/min*1			

Präzisionsdruckregler							Eingangsdruck max. 18 bar, rücksteuerbar, mit Eigenluftverbrauch		R300
57	133	25	0,5	54	900	G $\frac{1}{4}$	0,001 ... 0,14	0,01 ... 0,7	<b>R300-020</b>
							0,03 ... 2,0	0,07 ... 4,0	<b>R300-021</b>
							0,14 ... 7,0		<b>R300-02A</b>
									<b>R300-02B</b>
									<b>R300-02C</b>
57	133	25	0,5	54	900	G $\frac{3}{8}$	0,001 ... 0,14	0,01 ... 0,7	<b>R300-030</b>
							0,03 ... 2,0	0,07 ... 4,0	<b>R300-031</b>
							0,14 ... 7,0		<b>R300-03A</b>
									<b>R300-03B</b>
									<b>R300-03C</b>



R300

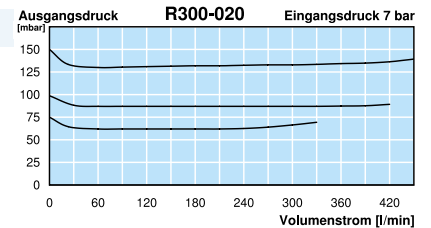
Präzis.



5

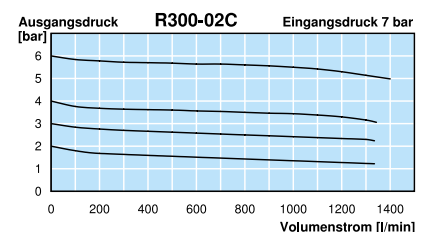
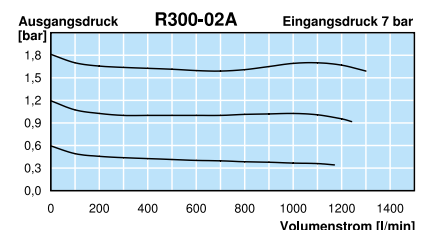
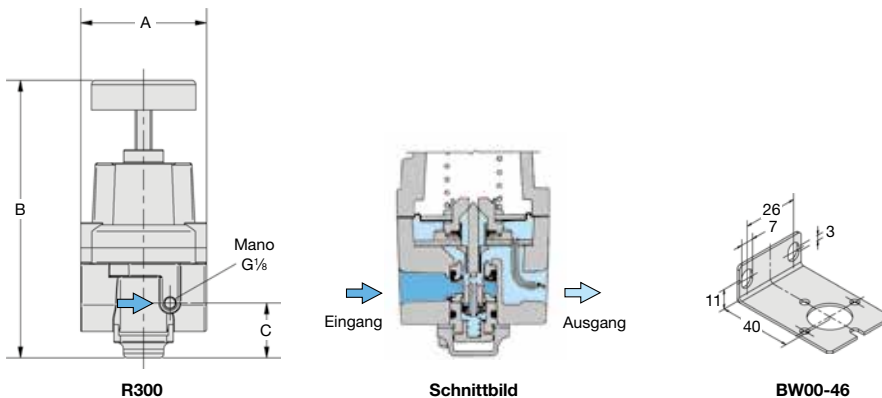
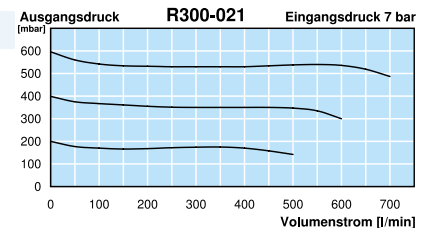
## Wahlweise Ausführung, es ist der entsprechende Buchstabe hinzuzufügen

<b>ohne Eigenluftverbrauch</b>	nicht rücksteuerbar, für kleinen Volumenstrom	R300-0...K
<b>NPT</b>	Anschlussgewinde	R300-0...N
<b>Verstellsicherung</b>	aus Alu, Einstellung mit Schraubendreher, Bauhöhe 141 mm	R300-0...T
<b>FKM-Elastomere</b>		R300-0...V
<b>für Sauerstoff</b>	speziell gereinigt, mit Sauerstoff fett versehen	R300-0...K15



## Zubehör, lose beigelegt

<b>Manometer</b>	Ø 63 mm, 0... 160 mbar, G $\frac{1}{4}$ -Anschlusssteile erforderlich	<b>MA6302-C2</b>
<b>Manometer</b>	Ø 50 mm, 0...*2 bar, G $\frac{3}{8}$	<b>MA5001-...*2</b>
<b>Anschlusssteile Mano</b>	für MA6302-C2	<b>AM-04</b>
<b>Befestigungswinkel</b>	aus Stahl	<b>BW00-46</b>



\*1 bei 7 bar Eingangsdruck und 1,4 bar Ausgangsdruck  
\*2 01 = 0...1 bar, 02 = 0...2,5 bar, 04 = 0...4 bar, 10 = 0...10 bar, 16 = 0...16 bar, C2 = 160 mbar

Manometer: siehe Kapitel Druckmessgeräte

PDF CAD  
www.aircom.net

Bestellbeispiel:  
R300-020